

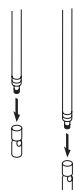
Versión
en español
al dorso



Indoor Antenna

Quick Start Guide

Check out setup videos at
www.RCAAntennaHelp.com



Assembling your antenna

Some antenna models require assembly. If your package comes with several separate pieces—two long poles and a base—screw the dipoles into the base to assemble the antenna.

1

Use the RCA Signal Finder App to find the best location for your antenna.



In the Google Play or Apple App Stores, search for “RCA Signal Finder” and look for the icon shown here. Then download and install the App.

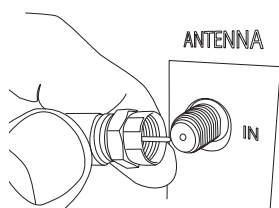
Launch the App and follow the directions there to find the best location and orientation for your antenna.

Antenna Placement Tips

- ✓ Avoid metal surfaces (like a metal stand).
- ✓ Move the antenna close to or in a window.
- ✓ Position the antenna as high as possible.

2

Connect the antenna to your TV.

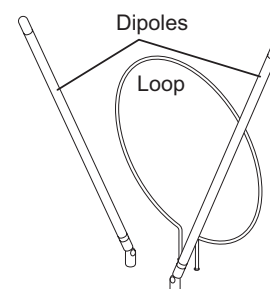


Note: If your TV's antenna input is already connected to a satellite receiver, cable box, or digital converter, connect the antenna's coaxial cable to the antenna input jack on that device.

3

Adjust your antenna for best reception.

- > Turn on your TV.
- > Adjust the antenna's UHF loop.
- > Extend the antenna's dipoles (rods) and adjust them.



Note: Different channels may require different antenna adjustments.

If your antenna has a selector knob...

You can use it to fine tune your reception. Once you've found the best positions for the dipoles and UHF loop, find the selector position that gives you the best picture.

4

Scan for channels on your TV.

Most TVs have a channel scan option in their menu system, many times in a SETUP or CHANNEL menu under ANTENNA.

For detailed instructions on performing a channel scan, see the owner's manual that came with your TV.

Important: You must perform a channel scan to receive any channels!

Want to make this antenna even better?

Add an RCA Digital Amplifier to any passive antenna to amplify your signal. The RCA Digital Amplifier is available at retailers or at RCAAntennas.net

STOP!

DO NOT RETURN this product to the store! Visit RCAAntennaHelp.com for instructional and how-to videos.

LIMITED LIFETIME WARRANTY

Voxx Accessories Corporation (the "Company") warrants to you the original retail purchaser of this product that should it, under normal use and conditions, be proven defective in material or workmanship during its lifetime while you own it, such defect(s) will be repaired or replaced (at the Company's option) without charge for parts and repair labor. Call 1-800-645-4994 for location where product to be sent transportation prepaid. ALL IMPLIED WARRANTIES ARE DISCLAIMED. Warranty excludes damage due to abuse and incidental or consequential damage. These limitations may not apply where law limits length of implied warranty or exclusion of such damage. You may also have additional rights.

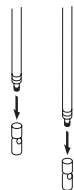
English
version on
other side



Antena interior

Guía de inicio rápido

Consulte los videos de configuración en www.RCAAntennaHelp.com



Cómo ensamblar la antena

Algunos modelos de antena deben ser ensamblados. Si su paquete incluye varias piezas separadas, o sea, dos postes largos, y una base; enrosque los dipolos en la base para ensamblar la antena.

1

Use la aplicación RCA Signal Finder para determinar la mejor ubicación para su antena.



En las tiendas Google Play o Apple App, busque "RCA Signal Finder" y el icono que aquí se muestra. Ahora descargue e instale la aplicación.

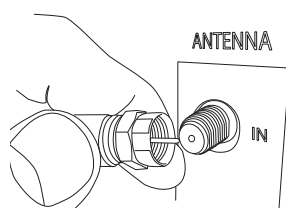
Abra la aplicación y siga las instrucciones para determinar la mejor ubicación y orientación para su antena.

Consejos para la ubicación de la antena

- ✓ Evite las superficies de metal (tal como un soporte de metal).
- ✓ Coloque la antena en una ventana o cerca de ella.
- ✓ Coloque la antena lo más alto posible.

2

Conecte la antena al TV.



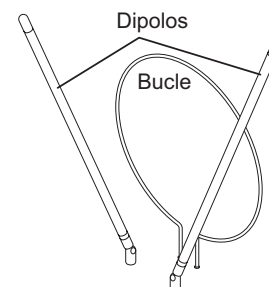
Aviso: Si la entrada de la antena de su TV ya está conectada a un receptor de satélite, aparato de cable o convertidor digital, conecte el cable coaxial al conector de entrada de la antena en dicho dispositivo.

3

Cómo ajustar su antena para obtener la mejor recepción.

- > Encienda el televisor.
- > Ajuste el bucle UHF de la antena.
- > Extienda los dipolos (barras) de la antena, y luego ajústelos.

Aviso: Diferentes canales podrían necesitar diferentes ajustes de antena.



Si su antena cuenta con una perilla selectora...

Puede usarla para sintonizar la recepción de forma fina. Una vez que haya encontrado las mejores ubicaciones para los dipolos y para el bucle UHF, ajuste el selector en la posición que le ofrezca la mejor imagen.

4

Busque canales en su TV.

La mayoría de televisores tienen una opción de búsqueda de canales en sistema de menú, con frecuencia se encuentra en el menú de CONFIGURACIÓN o CANALES en la sección ANTENA. Para obtener instrucciones detalladas sobre cómo llevar a cabo una búsqueda de canales, consulte el manual del propietario incluido con el TV.

Importante: ¡Debe realizar una búsqueda de canales para recibir los canales!

¿Quiere mejorar esta antena aún más?

Agregue un Amplificador Digital de RCA a una antena pasiva para amplificar la señal. El Amplificador Digital de RCA está disponible en tiendas minoristas o en RCAAntennas.net

¡ALTO!

NO DEVUELVA este producto a la tienda. Visite RCAAntennaHelp.com para videos de instrucciones y prácticos.

GARANTÍA LIMITADA DURANTE LA VIDA ÚTIL DEL PRODUCTO

Vox Accessories Corporation (la "Compañía") le garantiza a usted, el comprador original de este producto que si, bajo condiciones y uso normales, se encontrara que presenta defectos materiales o de mano de obra durante su vida útil mientras sea de su propiedad, tales defectos serán reparados o reemplazados (a opción de la Compañía) sin cargo alguno por las piezas y labores de reparación. Llame al 1-800-645-4994 para obtener información de donde debe enviar el producto con transporte prepago. **TODAS LAS GARANTÍAS IMPLÍCITAS QUEDAN EXCLUIDAS DE NUESTRA RESPONSABILIDAD.** La Garantía excluye los daños por abuso, incidentales o emergentes. Estas limitaciones pueden no aplicarse donde la ley limita la duración de una garantía implícita o la exclusión de tales daños. Usted también puede tener derechos adicionales.